



n°

7

AVRIL 2011



ÉDITORIAL

VIVRE DIGNEMENT

Au fur et à mesure que la Mutuelle du Trésor intègre et structure ses nouveaux métiers, elle met en évidence l'étendue et l'importance de ses nouvelles missions.

Missions étendues car elles touchent à tous les aspects de la vie courante de nos adhérents : santé, logement, vieillissement, hébergement, événements exceptionnels, difficultés financières..., domaines dans lesquels les besoins non satisfaits sont nombreux.

Missions importantes car chacun de nous peut être confronté un jour à une situation qui, sans aide et sans soutien, peut avoir des conséquences dramatiques.

Le paradoxe est que notre société a créé un niveau de complexité tel que le moindre grain de sable peut perturber durablement les conditions de vie de chacun : l'exclusion sociale est devenue un risque permanent pour qui perd l'un des codes de fonctionnement que sont le logement, le travail, le numéro de Sécurité sociale, la carte bleue...

Notre rôle est donc bien d'aider les adhérents à surmonter les difficultés et à conserver les codes indispensables pour vivre dignement et conserver sa place au sein de la société.

Jean-Marie Delaunay
Président

Fusion MT/MNEA

Les délégués, lors de l'assemblée générale qui se tiendra les 14 et 15 septembre 2011, auront à se prononcer sur la fusion entre la Mutuelle du Trésor et la Mutuelle Nationale Entraide Administrative (MNEA).

La MNEA, qui partage l'approche de la MT pour tout ce qui concerne l'action sociale et solidaire, compte 4 400 personnes protégées.

SOMMAIRE

PAGE 1 : VIVRE DIGNEMENT
PAGE 2 : LA POPULATION MT,
PETITE ENFANCE,
ACCÈS AU LOGEMENT.

PAGE 3 : MAISON DE RETRAITE.
ALLOCATIONS ALLOUÉES.
ÉVÉNEMENTS DE LA VIE.
PAGE 4 : LOGEMENTS.

PERSPECTIVES 2011.
EG'ART, pour un égal accès à l'art.
PRÉVENTION.

ASSEMBLÉES DÉPARTEMENTALES 2011

1	24 mai	52	6 juin
2	3 mai	53	10 mai
3	12 avril	54	19 avril
4	10 mai	55	22 avril
5	10 juin	56	20 mai
6	14 juin	57	26 mai
7	19 mai	58	6 mai
8	10 juin	59	12 avril
9	26 mai	60	5 mai
10	9 juin	61	21 avril
11	22 avril	62	7 juin
12	6 juin	63	9 juin
13	26 mai	64	6 mai
14	10 mai	65	19 avril
15	10 mai	66	26 mai
16	3 mai	67	10 mai
17	13 mai	68	12 mai
18	3 mai	69	31 mai
19	6 mai	70	6 mai
21	3 mai	71	9 juin
22	7 juin	72	17 mai
23	19 avril	73	17 mai
24	7 juin	74	18 avril
25	7 juin	75	14 juin
26	19 avril	76	7 juin
27	9 juin	77	19 mai
28	14 avril	78	19 mai
29	21 avril	79	7 juin
30	16 juin	80	9 juin
31	21 avril	81	17 mai
32	22 avril	82	10 juin
33	28 avril	83	3 mai
34	7 juin	84	20 mai
35	17 mai	85	10 juin
36	6 juin	86	5 mai
37	7 juin	87	9 juin
38	21 avril	88	29 avril
39	9 juin	89	26 mai
40	13 mai	90	6 juin
41	6 juin	91	12 mai
42	20 avril	92	28 avril
43	28 avril	93	10 mai
44	10 juin	94	27 mai
45	5 mai	95	3 mai
46	14 avril	971	9 juin
47	29 avril	972	6 juin
48	9 juin	973	30 mai
49	26 mai	974	15 avril
50	19 avril	2a	16 mai
51	7 juin	2b	17 mai

LA POPULATION MT

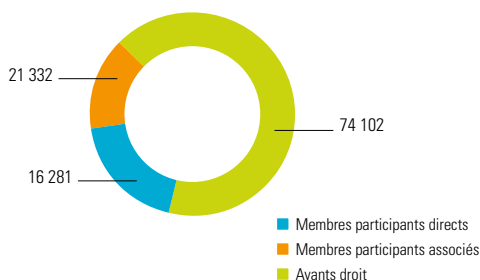
A la date du 31 décembre 2010, la Mutuelle du Trésor compte 111 715 personnes protégées, dont 74 102 membres participants directs, 16 281 membres participants associés et 21 332 ayants droit.

Au sein des membres participants directs, les retraités représentent 40 %, soit 1 % de plus qu'au 31 décembre 2009.

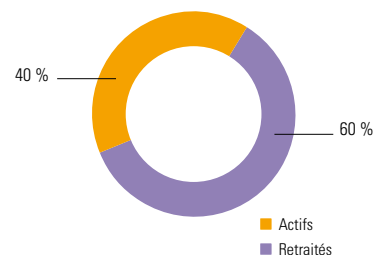
La moyenne d'âge des membres participants directs demeure stable à 57 ans et celle de l'ensemble des personnes protégées reste également inchangée à 47 ans.

Ce maintien est dû à la progression de plus de 900 unités du nombre des membres participants associés dont l'âge est nettement inférieur à la moyenne du groupe. ■

Répartition des personnes protégées au 31 décembre 2011



Répartition des membres participants directs au 31 décembre 2011



PETITE ENFANCE

En 2010 notre mutuelle a versé 668 Allocations Naissance et 357 Allocations Garde Petite Enfance (196 dossiers) pour des montants respectifs de 133 600 € et 79 578 €.

A l'écoute de ses adhérents, et faisant suite à l'enquête réalisée en 2009 sur les besoins en structures d'accueil pour les enfants de moins de 3 ans, elle a par ailleurs décidé de travailler, avec l'aide des Comités Départementaux, à la réservation de berceaux dans les zones faisant apparaître des besoins particuliers.

Ce travail expérimental se concentre actuellement sur les grandes villes de 7 régions : Ile-de-France, Rhône-Alpes, PACA, Nord Pas de Calais, Midi-Pyrénées, Languedoc-Roussillon et Aquitaine.

ACCÈS AU LOGEMENT

LA CAUTION IMMOBILIÈRE

En 2010, la Mutuelle du Trésor a enregistré 513 accords de caution correspondant à 969 prêts immobiliers pour un encours total de 64 156 900 millions d'euros. Après une diminution de l'activité en 2009, liée notamment aux effets de la crise économique et financière, l'année 2010 marque une importante reprise du cautionnement immobilier avec une augmentation du nombre de prêts cautionnés (+174) et du niveau de l'encours (+15,9 millions d'euros). Les partenaires bancaires les plus sollicités demeurent la Banque Postale, la BFM/Société Générale, les Caisses d'Épargne et les Caisses de Crédit Agricole.

LE PACK LOC INSTALL

Suite à la mise en place de ce dispositif en fin d'année 2009, une vingtaine de dossiers de prêts à l'installation locative et de caution locative ont été accordés en 2010.

LES PRÊTS LOGEMENT

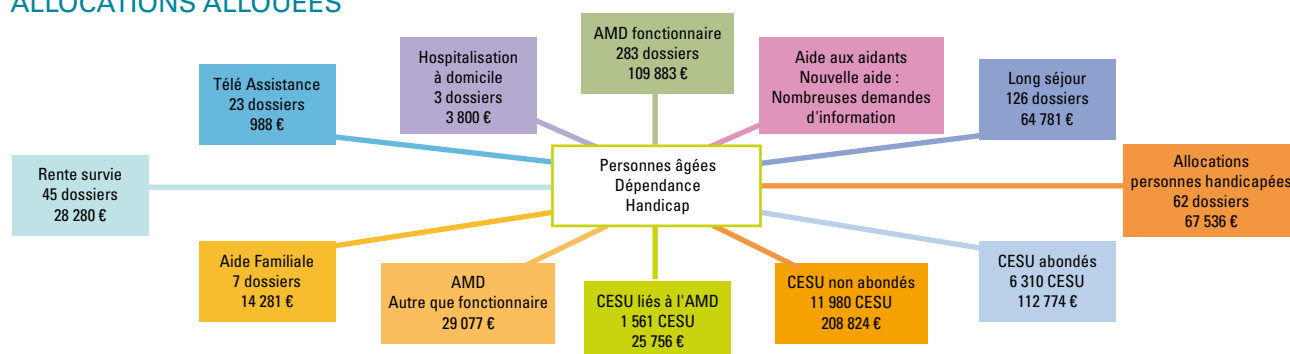
114 prêts logement ont été accordés pour un montant total de 168 175 euros, le montant moyen des prêts s'élevant à 1 475 euros.

ALLOCATION DE SOLIDARITÉ CAUTION

Le montant des allocations de solidarité «caution» s'est élevé, en 2010, à 5 208 euros. ■

PERSONNES ÂGÉES, DÉPENDANTES OU EN SITUATION DE HANDICAP

ALLOCATIONS ALLOUÉES



Le poste le plus important concerne l'AMD et les CESU pour un total de 277 490 €. Les allocations long séjour et personnes handicapées impactent le budget pour un montant de 132 317 €, montant sensiblement égal pour les deux allocations. Peu de demandes pour la rente survie et l'aide familiale pour enfants handicapés : 42 561 €. L'allocation aide aux aidants, votée par l'AG 2010 suscite de nombreuses demandes d'information, les premiers dossiers sont en cours de constitution. Télé assistance : concerne uniquement les frais d'installation. Le montant total des allocations allouées en 2010 s'élève à 457 656 €.

OUVERTURE DE LA MAISON DE RETRAITE « RÉSIDENCE DES MONTFRAIS »

L'acte de vente et la convention de partenariat entre MEDICA, l'AFCM et la Mutuelle du Trésor ont été signés le 13 décembre dernier.



La Résidence des Montfrais, située à Franconville dans le Val d'Oise, propose des chambres individuelles dans un cadre verdoyant et boisé. Certaines chambres sont communicantes afin d'accueillir des couples. Une unité de vie Alzheimer ainsi qu'un jardin thérapeutique sur l'éveil des sens ont été conçus pour accueillir les personnes atteintes de la maladie d'Alzheimer ou de maladies apparentées. La convention de partenariat prévoit un accompagnement et un accueil prioritaire de nos adhérents par la mise en place d'un point « Info Conseil » permettant de répondre aux besoins des familles à la

recherche d'une maison de retraite gérée par Médica. Ce point « Info Conseil » apportera une réponse adaptée afin de trouver dans les meilleurs délais une solution d'hébergement. Le conseiller Médica accompagnera l'adhérent dans sa démarche et l'orientera vers l'établissement le plus proche de chez lui.

Un accueil prioritaire sur l'établissement de Franconville est également réservé à nos adhérents.

Dans les deux cas : recherche d'un établissement ou demande sur l'EHPAD de Franconville : s'adresser au Conseiller Mutualiste. ■

ÉVÉNEMENTS DE LA VIE

Santé, sinistres, situation sociale, familiale ou financière difficile, la MT reste à vos côtés.

En 2010 la mutuelle est intervenue pour près de :

- 250 dossiers de dépenses de soins dentaires : 180 651 €,
- 250 également pour des dépenses d'optique : 60 814 €,
- plus de 90 dossiers de thérapies lourdes : 58 097 €,
- 50 dossiers relatifs à des dépenses d'acoustique : 47 202 €,
- plus de 70 dossiers de dépassements

d'honoraires : 26 087 €,
- et environ 180 dossiers divers pour 76 858 €.
Par ailleurs, 118 prêts mutualistes « santé » ont été accordés pour un montant de 137 640 €.

Suite aux événements de 2010 dix adhérents sinistrés ont été aidés pour un total de 9 100 € et une quarantaine de participations à l'éducation d'enfants

orphelins ont été versées (42 827 €).
Face aux situations difficiles, 200 adhérents ont été secourus (275 234 €) et plus de 100 ont reçu l'aide de la mutuelle pour le paiement de leurs cotisations (62 737 €).

Ainsi, ce sont environ 840 000 € que la Mutuelle a consacrés au service de ses adhérents en difficulté face aux événements de la vie. ■

AU TITRE DES PERSPECTIVES 2011

Dans le cadre de son objectif de réalisation de logements sociaux, la Mutuelle du Trésor a acquis un immeuble situé à Paris (20^{ème}) et a signé une promesse d'achat pour un immeuble situé à Enghien les Bains. Après réalisation des travaux, ces investissements devraient permettre de proposer à la location, en fin d'année 2012, une trentaine d'appartements.

LOGEMENTS POUR LES FONCTIONNAIRES STAGIAIRES



Résidence Lyon Trésor

Les travaux des deux immeubles situés à LYON (Résidence Lyon Trésor) et à St MAUR (Résidence Beaurepaire) ont été achevés à la fin de l'été 2010. Ces logements sont destinés aux fonctionnaires stagiaires du Trésor Public en formation initiale sur les écoles de Noisiel, Noisy le Grand et Lyon. Dans ce cadre, une convention de mise à disposition a été signée entre la Mutuelle du Trésor et chacune des écoles.

La résidence de Lyon se compose de 19 appartements (9 T1 et dix T2) et la résidence Beaure-



Résidence Beaurepaire

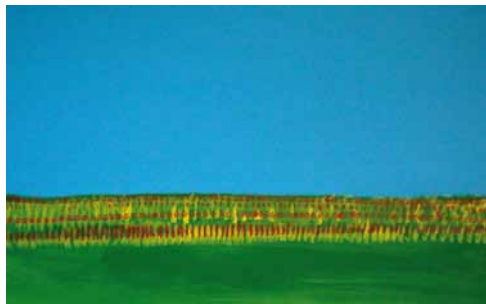
paire de 37 appartements (27 T1, 8 T2 et 2 T3). Tous les logements sont meublés, équipés et les loyers sont inférieurs aux prix pratiqués sur le marché. De plus, 6 T1 (2 à Lyon et 4 à St Maur) ont été aménagés pour permettre l'hébergement de personnes à mobilité réduite. Les deux résidences sont ouvertes et accueillent des stagiaires depuis le mois de septembre. Les candidatures doivent transiter par chaque école et font ensuite l'objet d'un examen et d'une attribution par le siège de la Mutuelle. ■



François Peeters, Lorie

EG'ART, POUR UN ÉGAL ACCÈS À L'ART

Comme ces deux artistes, des personnes créent dans le domaine des arts plastiques. Elles ont du talent mais elles ne le savent pas



Yaniv Janson, La prairie

forcément. Elles sont dans des situations potentiellement porteuses d'exclusion : handicap mental ou psychique, grande précarité, enfermement, maladie... L'association EgArt pour un égal accès à l'Art, soutenue par la Mutuelle du Trésor, les accompagne et recherche en leur nom des lieux d'exposition et de vente. Elle leur dispense également des conseils juridiques ou autres ainsi qu'à leurs proches et aux professionnels qui travaillent avec eux.

Si vous connaissez des artistes potentiels et si vous souhaitez connaître ou soutenir cette association : contactez-la au 01 60 27 68 63 ou sur www.egart.fr. ■

L'ACTIVITÉ PRÉVENTION - EDUCATION À LA SANTÉ EN 2010 :

L'activité Prévention - Education à la santé de la MT a trouvé un bon relais au sein de notre réseau militant, véritable atout pour une mise en œuvre dynamique et efficace.

Ainsi le programme national 2010 a été bien relayé par les coordinateurs départementaux concernant notamment les thèmes suivants : allergies, sommeil, vaccination, troubles de la vision, obésité chez les jeunes ou information sur la journée mondiale contre le sida.

Des actions spécifiques départementales ont également été initiées démontrant l'implication forte des comités.

L'action nutrition à l'École de NOISIEL a confirmé l'intérêt de nos jeunes fonctionnaires pour une alimentation originale et plus variée. Les « Rendez-vous Nutrition », dont les premières actions ont débuté fin 2010, se poursuivent en 2011 et une expérimentation nutrition concernant les enfants de 0 à 3 ans suscite déjà l'intérêt des jeunes parents.

Enfin la MT a accompagné financièrement 28 mutualistes inscrits dans les stages de préparation à la retraite proposés par MFP Retraite. ■



Mutuelle du Trésor